

2021年9月15日

横浜ゴム、低燃費と経済性に優れたスタンダードタイヤ 「BluEarth-Es ES32」を新発売

横浜ゴム（株）は低燃費と経済性に優れたスタンダードタイヤ「BluEarth-Es ES32（ブルーアース・イーエス・イーエスサンニー）」を10月1日より順次発売します。発売サイズは245/40R19 94W～135/80R12 68Sの全92サイズで、軽自動車からセダン、ミニバンまで幅広い車種に対応する豊富なサイズをラインアップします。価格はオープンプライス。

「BluEarth-Es ES32」は従来品「ECOS ES31」の後継モデルとして8年ぶりに発売するYOKOHAMAスタンダードタイヤの新商品です。従来品で定評のあった基本性能はそのままに、優れた低燃費性能やウェット性能を発揮します。また、偏摩耗を抑制し優れたタイヤ寿命を実現しています。国内タイヤラベリング制度では全92サイズで転がり抵抗性能「A」、ウェットグリップ性能「c」以上を獲得し、一部サイズでは転がり抵抗性能「AA」^{※1}、また多くのサイズでウェットグリップ性能「b」^{※2}を獲得しています。

トレッドパターンは「ライトニンググループ」や「5ピッチトレッドパターン」などを採用し、優れたウェット性能や耐偏摩耗性能を発揮します。見た目にもこだわり、力強さと美しさを併せ持つデザインを実現しています。コンパウンドは従来品にも採用した「ナノブレンドゴム」を採用し、優れた低燃費性能に加え、ウェット性能と耐摩耗性能をバランスよく両立させました。また、最適化した接地形状もウェット性能、耐偏摩耗性能に寄与します。

※1 全92サイズ中、6サイズで転がり抵抗性能「AA」を獲得しています。

※2 全92サイズ中、47サイズでウェットグリップ性能「b」を獲得しています。



このリリースに関するお問い合わせ先
 横浜ゴム（株）経営企画部 広報室 担当：池田
 TEL：03-5400-4531 FAX：03-5400-4570

発売サイズ

インチ	偏平率 (%)	サイズ	発売月	ラベリング	
				転がり抵抗	ウェットグリップ
19	35	225/35R19 84W	11	A	b
	40	245/40R19 94W	10	A	b
18	35	255/35R18 90W	11	A	b
		265/35R18 93W	10	A	b
	40	215/40R18 85W	11	A	b
		225/40R18 92W ☆	12	A	b
		235/40R18 95W ☆	12	A	b
	45	245/40R18 93W	11	A	b
		215/45R18 93W ☆	10	A	b
	50	225/45R18 95W ☆	10	AA	b
		225/50R18 95V	11	A	b
	55	235/50R18 97W	11	AA	b
225/55R18 98V		11	AA	b	
17	40	205/40R17 84V ☆	12	A	b
		215/40R17 87V ☆	12	A	b
	45	215/45R17 91V ☆	12	A	b
		225/45R17 94V ☆	12	A	b
		235/45R17 97V ☆	12	A	b
	50	205/50R17 89V	11	A	b
		215/50R17 95V ☆	12	A	b
		225/50R17 94V	12	A	b
	55	215/55R17 94V	12	A	b
		225/55R17 97W	11	A	b
60	195/60R17 90H	11	A	b	
	215/60R17 96H	10	A	b	
	225/60R17 99H	11	AA	b	
16	45	205/45R16 83V	12	A	b
	50	165/50R16 75V	10	A	c
		195/50R16 84V	12	A	b
		205/50R16 87V	12	A	b
		225/50R16 92V	11	A	b
	55	185/55R16 83V	12	A	c
		195/55R16 87V	12	A	b
		205/55R16 91V	12	A	b
		215/55R16 93H	12	A	b
	60	175/60R16 82H	10	A	c
		185/60R16 86H	10	A	c
		195/60R16 89H	12	A	b
		205/60R16 92H	12	A	b
215/60R16 95H		12	A	b	
65	195/65R16 92V	11	A	b	
	205/65R16 95H	12	A	b	
	215/65R16 98H	11	A	b	

インチ	偏平率 (%)	サイズ	発売月	ラベリング		
				転がり抵抗	ウェットグリップ	
15	50	165/50R15 73V	10	A	c	
		195/50R15 82V	12	A	b	
	55	165/55R15 75V	10	A	c	
		175/55R15 77V	12	A	c	
		185/55R15 82V	10	A	c	
		195/55R15 85V	12	A	b	
	60	205/55R15 88V	11	A	b	
		165/60R15 77H	12	A	c	
		175/60R15 81H	12	A	c	
		185/60R15 84H	10	A	c	
65	195/60R15 88H	12	A	b		
	205/60R15 91H	12	A	b		
	145/65R15 72H	12	A	c		
	165/65R15 81S	10	A	c		
	175/65R15 84S	10	A	c		
	185/65R15 88S	10	A	c		
70	195/65R15 91S	10	AA	b		
	205/65R15 94H	12	A	b		
	215/65R15 96S	11	AA	b		
	215/70R15 98S	11	A	c		
	14	55	155/55R14 69V	12	A	c
			165/55R14 72V	10	A	c
		60	165/60R14 75T	12	A	c
175/60R14 79H			10	A	c	
185/60R14 82H			12	A	c	
65		155/65R14 75S	10	A	c	
		165/65R14 79S	10	A	c	
		175/65R14 82S	10	A	c	
		185/65R14 86T	12	A	c	
70		195/65R14 89H	12	A	c	
	165/70R14 81S	10	A	c		
	175/70R14 84S	10	A	c		
	185/70R14 88S	10	A	c		
80	195/70R14 91H	12	A	c		
	175/80R14 88S	12	A	c		
	13	65	145/65R13 69S	11	A	c
155/65R13 73S			10	A	c	
165/65R13 77S			10	A	c	
70		155/70R13 75S	10	A	c	
		165/70R13 79S	10	A	c	
		175/70R13 82T	12	A	c	
80	185/70R13 86S	10	A	c		
	145/80R13 75S	10	A	c		
	155/80R13 79S	10	A	c		
12	70	165/80R13 83S	11	A	c	
		145/70R12 69S	10	A	c	
	155/70R12 73S	10	A	c		
80	135/80R12 68S	10	A	c		
	145/80R12 74S	10	A	c		

※全てのサイズが 2021 年発売予定です。

☆印はエクストラロードタイヤもしくはレインフォースドタイヤとなります。

トレッドパターン&コンパウンド

力強く、美しさも併せ持つ、新しいトレッドパターン

エクストラパワフルプロファイル

剛性を高め、ブロックを倒れにくくすることで偏摩耗を抑制

マルチプルパワフルショルダー

深いラグ溝とサイプの組み合わせが操縦安定性や排水性、偏摩耗抑制に効果を発揮

ライトニンググループ

ブロック剛性を維持しつつ、総エッジ量を増大排水性にも寄与し、ウェットグリップ性能を強化

ワイドストレートグループ

幅の広い主溝が優れた排水性を発揮
ウェット路面での操縦安定性を確保するとともに、耐ハイドロブレーニング性能も向上

5ピッチトレッドパターン

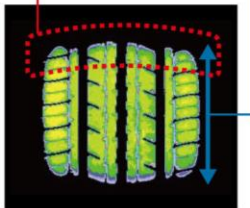
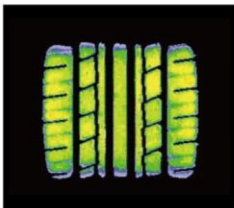
パターンノイズを抑え、偏摩耗も抑制



接地形状の最適化

滑らかな接地形状が耐偏摩耗性とウェットグリップ力を発揮

センター部の接地長を長くすることで直進安定性を確保



ECOS ES31

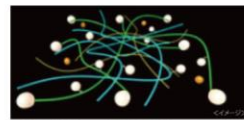
NEW BluEarth-Es ES22

主溝とショルダー溝のバランスを取り、接地形状を最適化することで優れた耐偏摩耗性とウェットグリップ力を発揮
センター部の接地長を長くすることで直進安定性を確保

ナノブレンドゴム



低燃費グレードを獲得するために、ナノブレンドゴムを採用
高い配合技術で各化合物の化学反応をナノレベルで制御



低燃費性能、耐摩耗性能に貢献する複数のポリマーをブレンド



シリカを均一に配合し、低燃費性能とウェット性能向上を両立