

2019年1月25日

横浜ゴム、“雨に強いヨコハマ”を継続訴求。新テレビ CM の放映を開始。

横浜ゴム（株）はヨコハマタイヤの新テレビ CM を1月25日から全国でオンエアします。昨年に引き続き、“雨に強いヨコハマ”を訴求します。

新テレビ CM は、水を大量に撒いたウェット路面で、3名のドライバーが国内タイヤラベリング制度のウェットグリップ性能最高グレード「a」を獲得したヨコハマタイヤ装着車両を試乗し、その優れた制動性能に驚き、「a」を選ぶ必要性を実感するストーリーとなっています。また、明るくアップテンポな楽曲を採用することで、優れたウェットグリップ性能は安全性を高めるだけでなく、ドライバーや同乗者の安心感や楽しいドライブにとっても欠かせない性能であることを表現しています。

同 CM は横浜ゴムの WEB サイト (<https://www.y-yokohama.com>) やヨコハマタイヤ WEB サイト (<https://www.y-yokohama.com/product/tire/>) で紹介するほか、YouTube (<https://www.youtube.com/TheYokohamaRubber>)、ニコニコチャンネル (<https://ch.nicovideo.jp/yokohamarubber>) などの SNS でも公開します。

横浜ゴムはウェットグリップ性能に優れたタイヤ開発を積極的に進めています。2018年12月末時点では、ウェットグリップ性能「a」獲得サイズ数が業界初の300サイズを突破。高いウェット性能を備えたタイヤを豊富にラインアップしています。



CM のワンシーン

このリリースに関するお問い合わせ先

横浜ゴム（株）広報部 担当：鈴木

TEL : 03-5400-4531 FAX : 03-5400-4570

<CM カット>



1



2



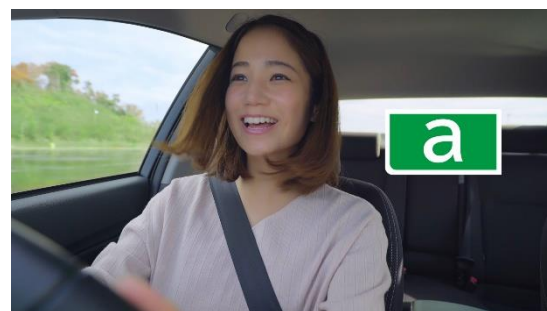
3



4



5



6



7



8



9



10