

簡易版ゴルフスイング診断システム 「クイック SCIENCE FIT」を販売開始

横浜ゴム（株）（社長：南雲忠信）は、（株）プロギア（社長：森昌弘）を通じて9月27日から簡易版ゴルフスイング診断システム「クイック SCIENCE FIT（クイック サイエンスフィット）」をゴルフ練習場やインドアスクール向けに販売を開始する。測定機器のほか、スイング解析方法やフィッティング方法をまとめた教本、インストラクターへの講習をパッケージにして販売していく計画。

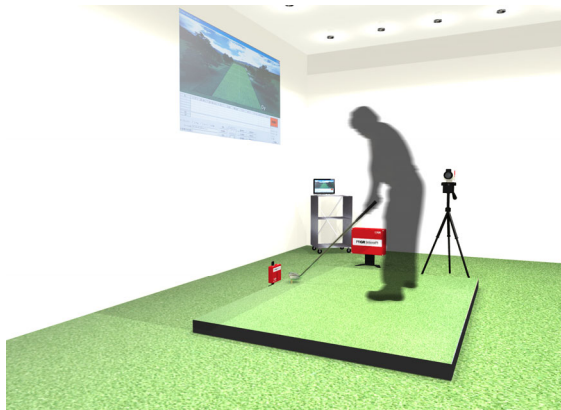
「クイック SCIENCE FIT」は、2008年8月から銀座直営店「PRGR GINZA」や「コナミスポーツクラブ」などに設置している「SCIENCE FIT」の簡易版。「SCIENCE FIT」は、業界初の「ヘッド挙動測定器」と「初期弾道測定器」「磁気センサー3次元スイング測定器」「PRGR スイングビュー」を使ってスイングを測定、ショットの弾道や飛距離のほか、独自開発のスイングマップ上でアウトサイドイン、インサイドアウトなどのスイング軌道を知ることができる。これら数多くの科学的情報からPRGR公認の「サイエンスフィットインストラクター」がレッスンや最適クラブの選定を行う。

「クイック SCIENCE FIT」は専用測定クラブを用い、新開発の「弾道シミュレーター※1」「簡易ヘッド挙動測定器※2」「PRGR オリジナルスイング解析ソフト※3」によってコンパクトなスペースで簡易的に測定・分析が可能。さらに講習を受けたインストラクターは、その測定データとスイングマップを活用してゴルファーそれぞれのスイングに適したレッスンが行える。なお、「クイック SCIENCE FIT」はすでに（株）コナミスポーツ&ライフが運営する全国のコナミスポーツクラブ50店舗のゴルフ練習エリアに設置されることが決定している。

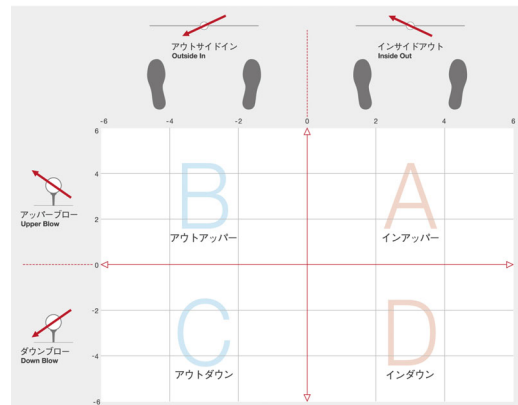
※1 REDEYES COMPACT（レッドアイズ コンパクト）

※2 REDEYES COMPACT TYPE H（レッドアイズ コンパクト タイプエイチ）

※3 REDEYES SWING VIEW（レッドアイズ スイングビュー）



クイック SCIENCE FIT のイメージ図



スイングマップ

このリリースに関するお問い合わせ先

横浜ゴム（株）スポーツ事業部 担当：石川、権田、石井
TEL:03-5400-4740 FAX:03-3436-3814

横浜ゴム（株）広報部 担当：入道、石塚
TEL:03-5400-4532 FAX:03-5400-4570