

氷上性能 12%、耐摩耗性 20%アップのバン・ライトトラック用スタッドレスタイヤ  
「PROFORCE STUDLESS SY01V」新発売

横浜ゴム（株）（社長：南雲忠信）は、バン・ライトトラック用スタッドレスタイヤの新商品「PROFORCE STUDLESS SY01V（プロフォース・スタッドレス・エスワイゼロイチヴィ）」を9月から発売する。発売サイズは145R12 6PR～195/80R15 107/105Lの全20サイズ。価格はオープンプライス。

重い荷物を積み、ストップ&ゴーの多い市街地走行を主体とするバン・ライトトラック用スタッドレスタイヤは、乗用車用スタッドレスタイヤと同等レベルの氷雪性能に加え、優れた耐荷重性と耐摩耗性が求められる。「PROFORCE STUDLESS SY01V」は、ショルダー部の剛性向上と偏摩耗を抑制する専用プロファイル「インフレート・プロファイル」や、荷重時のブロックの倒れこみを防止する「ピラミッドサイプ」などの新技術を採用することで、耐荷重性を高めた。さらに、冬の温度変化に合わせて最適なゴムの硬さを維持するバン専用コンパウンド「ブラックゴム」を開発。低温時にはゴムを柔らかく保ち路面に密着する一方、常温時にはしっかりと剛性を確保する。トレッドパターンはワンランク上の荷重に対して優れた耐摩耗性を発揮するライトトラック・バス用スタッドレスタイヤ「PROFORCE STUDLESS SY01」のパターンを最適化して採用した。これらにより、従来品（SY900）に比べ、氷上性能を12%、耐摩耗性を20%向上し、求められるすべての性能を高レベルでバランスさせている。



「PROFORCE STUDLESS SY01V」

横浜ゴム株式会社 広報部 広報・IRグループ  
〒105-8685 東京都港区新橋5丁目36番11号 TEL:(03) 5400-4531 FAX:(03) 3432-8430

## 耐荷重性、耐摩耗性を高める「新開発プロファイル」 & 「SY01パターン」

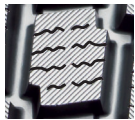
「SY01V」専用の「インフレート・プロファイル」を新開発。低荷重から高荷重まで均一になるような接地圧と広い接地幅を確保し、氷雪性能を向上させるとともに偏摩耗を抑制する。また、ライトトラック・バス用スタッドレスタイヤ「SY01」で実績のあるトレッドパターンをバン用としてチューニングし、耐摩耗性と氷雪性能を高めた。



### インフレート・プロファイル

専用の新プロファイル。トレッド面をよりフラットにし、ショルダー部の剛性を確保。さらに低荷重から高荷重まで均一な接地圧と広い接地幅を実現し、氷雪性能の向上と偏摩耗の抑制に貢献。

### ピラミッドサイブ



内側3ラインのブロックに採用。制動・駆動時など大きな荷重がかかった時でも、立体のサイブ同士が支え合ってブロックの倒れ込みを防止。

### 4本のストレートグループ

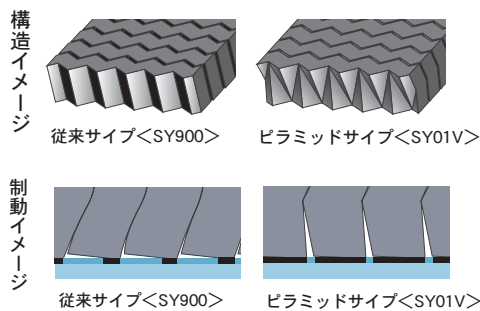
4本のグループと回転方向に垂直なラグで雪上のトラクション、耐横滑り性を強化。ストレートグループは、ウェット路面では排水性に貢献。

### ショルダー・クローズドサイブ



高剛性のショルダー部はクローズドサイブを採用。わだちの乗り越えにも配慮し、剛性バランスを追求。

### ピラミッドサイブの構造 (イメージ図)



### 細密マイクログループ



トレッド表面にななめに配置された細かいスリットがマイクロのエッジ効果を発揮。装着初期の氷上性能を向上。

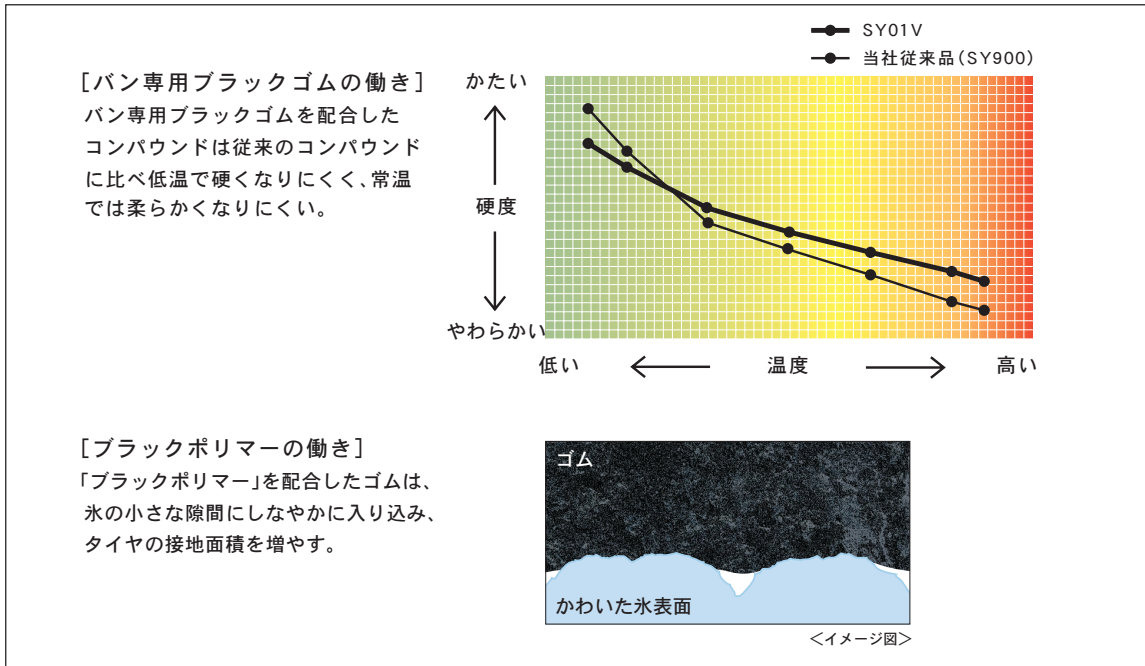
### サイドプロテクトレター



タウンユースにおいて縁石などでの「こすれ」からタイヤを保護し、耐久性向上に貢献。

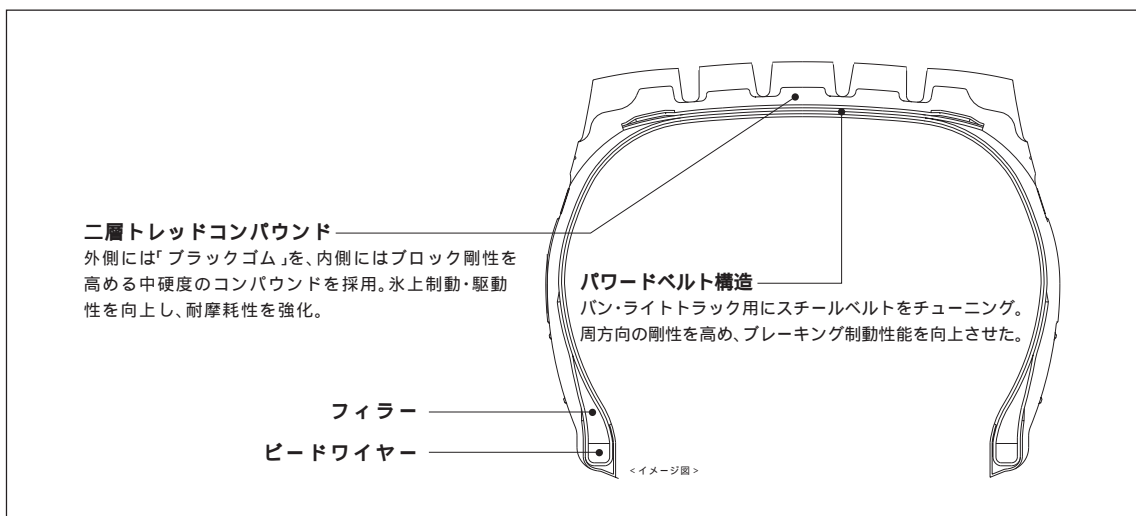
## 温度変化に対応する専用コンパウンド「ブラックゴム」を開発

低温時に硬くなりやすく、常温時に柔らかくなりにくいバン専用コンパウンド「ブラックゴム」を開発。低温時には路面に密着する一方、常温時は十分な剛性を保ち、ふらつきの抑制と高レベルの耐摩耗性に貢献する。



## 高剛性の「パワードベルト構造」を採用

タイヤ構造を支えるスチールベルトをチューニングして周方向の剛性を高め、制動性能を向上。また、二層トレッドコンパウンドが耐摩耗性に貢献する。



## 氷上性能、摩耗寿命を大幅にアップ

### ■ 氷上制動距離を約10m短縮



●氷上制動 SY01V:77m、SY900:87m<試験条件>試験年月:2007年2月/試験場所:横浜ゴムテストコース(T\*MARY)/路面:つるつる凍結路面/気温:-4.9℃/水温:-3.5℃/タイヤサイズ:165R13 6PR/リムサイズ:13×5J/空気圧:(F)220kPa(R)280kPa/車両:トヨタプロボックス(ABS無)/初速度40km/hからの制動 ※記載した数値はあくまでも一定条件で測定されたものです。その数値は車両の性能、気温、路面状況により変わり普通的なものではありません。よって異なる条件下の数値と比較できませんのでご了承ください。※テスト結果に関する詳細なデータはタイヤ公正取引協議会に届け出てあります。

### ■ 摩耗寿命を約20%向上



●推定寿命:SY01V:38,854km、SY900:32,359km<試験方法>試験年月:2006年10月~2007年3月/試験場所:神奈川県内、高速路5%、一般路95%、26,040~31,078km走行後の磨耗量より推定寿命を算出。/タイヤサイズ:195/80R15 107/105L/リムサイズ:15×5.5J/空気圧:(F)300kPa(R)450kPa/車両:トヨタハイエース ※推定摩耗寿命は社内テストの結果であり、実際の走行では条件により異なります。※テスト結果に関する詳細なデータはタイヤ公正取引協議会に届け出てあります。

## 発売サイズ

インチ	タイヤサイズ	PR/LI	発売日
15	★195/80R15	103/101L	9月上旬
		107/105L	
14	165R14	6	9月中旬
		8	
	175R14	6	9月上旬
		8	
	185R14	6	9月中旬
		8	
	195R14	6	9月中旬
		8	
13	145R13	6	9月中旬
		8	
	155R13	6	9月上旬
		8	
	165R13	6	9月上旬
		8	
12	145R12	6	9月上旬
		8	
	155R12	6	9月中旬
		8	

★印はロードインデックスを確認のうえ、装着してください。

ご掲載時の読者のお問い合わせ先  
 タイヤお客様相談室  
 TEL: 0120-667-520 (フリーダイヤル)

このリリースに関するお問い合わせ先  
 横浜ゴム(株) 広報部 担当: 入江 石塚  
 TEL: 03-5400-4531 FAX: 03-3432-8430