

独コンチネンタルの日本向けスタッドレスタイヤ

## 「ContiVikingContact 3」新発売

横浜ゴム(株)(社長：富永靖雄)は、独コンチネンタル社が日本向けスタッドレスタイヤとして開発した「ContiVikingContact 3(コンチ・バイキング・コンタクト・スリー)」を8月20日から順次発売した。同商品は輸入車・国産高級車にも幅広く対応する商品。発売サイズは185/60R14 82Q～225/45R17 91Qの全17サイズで、価格はオープンプライス。

「ContiVikingContact 3」は、ドイツ・アウトバーンで磨かれたコンチネンタルの冬用タイヤを日本向けに進化させた商品。コンチネンタル独自の「非対称パターンコンセプト」「非対称サイプ配置コンセプト」(車両の走行状況に応じて変化するトレッド面の働きを考え、トレッドの内側、中央、外側にそれぞれ最適なブロックとサイプを配しトラクション、ブレーキング、コーナリング性能を向上する技術)をベースとし、日本の氷雪路面条件に合わせて様々な新技術を導入している。コンパウンドは、降雪路やアイスバーンの多い日本向けに氷雪性能とウェット性能を高めた「第3世代シリカ配合コンパウンド」を採用した。また、ブロックとサイプを中心にブロック剛性を強化する新技術として「OBSコンセプトブロック」「XLポケット」「高剛性ジノス(波状)サイプ」を投入し、氷雪性能を向上しながら、ハイウェイでの操縦安定性も高めている。



「ContiVikingContact 3」

横浜ゴム株式会社 広報部広報グループ  
〒105-8685 東京都港区新橋5丁目36番11号 TEL:(03) 5400-4531 FAX:(03) 3432-8430

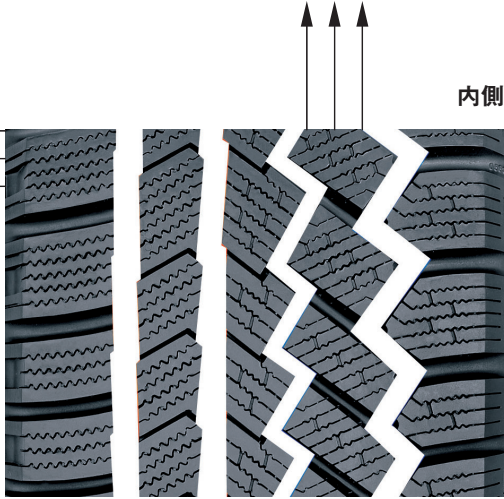
THE YOKOHAMA RUBBER CO., LTD. CORPORATE COMMUNICATIONS DEPT.  
36-11, Shimbashi 5-chome, Minato-ku, Tokyo 105-8685, Japan Telephone: 81-3-5400-4531 Facsimile: 81-3-3432-8430

## 「ContiVikingContact 3」の高性能を実現した主な技術

### 非対称パターンコンセプト

外側（横滑り防止）

ストレートグループにより横方向のエッジを増加させ、横滑りを防止。コーナリング時の安定性を高める。



内側（トラクションの向上）

ジグザグに刻んだグループがトラクションとブレーキングに効果を発揮。幅広い溝で雪を確実にとらえ蹴りだすことで雪上走行時のトラクションを高める。

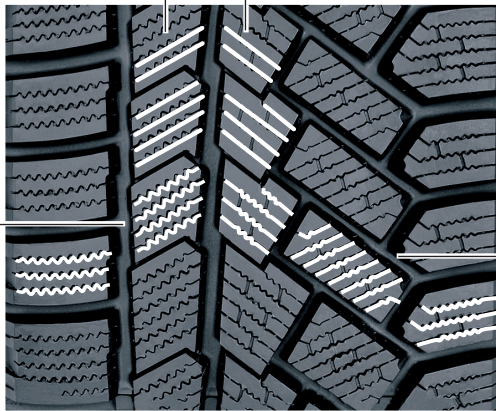
### 非対称サイプ配置コンセプト

傾けたサイプ軸

斜めに傾斜させたサイプでコーナリング時の横方向のエッジ効果を向上。

外側

ブロック剛性に優れるギザギザの強いサイプを配置しブレーキング時のエッジ効果を向上。

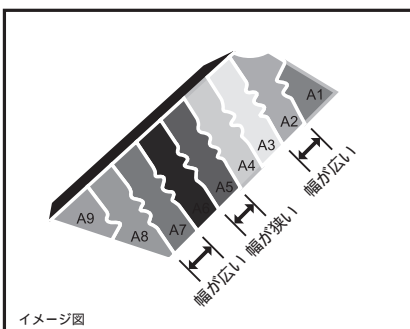


中央部・内側

トラクションに効果的なギザギザの弱いサイプを配置。

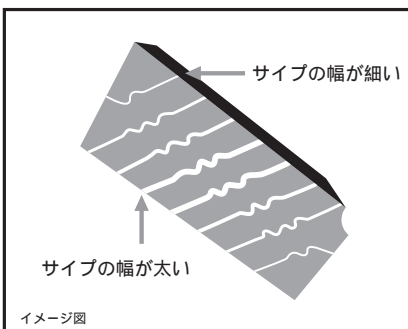
### 【OBSコンセプトブロック】

サイプによって分割されたブロック一片毎の大きさを、ブロック中央よりも外側を大きくすることで、荷重が最もかかるブロック外側の剛性を強化。氷上性能とドライ路面での操縦安定性を高めた。



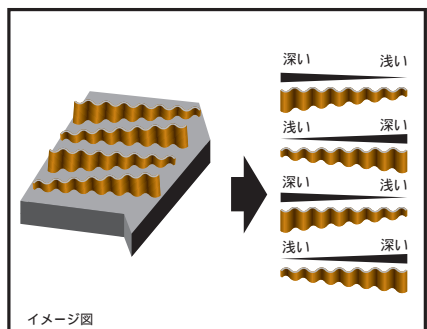
### 【XLポケット】サイプ

ブロック中央部に配置されたサイプの溝幅を広げることで従来はブロック端の部分に比べて弱かったブロック中央部のエッジ効果を向上。トラクションやブレーキング性能を高めた。



### 【高剛性ジーンズ（波状）サイプ】

深さの異なるサイプを交互に配置することでブロック剛性を向上。氷雪性能とともにドライ路面での走行性能を向上。



「ContiVikingContact 3」の発売サイズ

偏平率45/55	発売時期	偏平率60/65	発売時期	偏平率70	発売時期
225/45R17 91Q	10月	225/60R16 98Q	9月	175/70R14 84Q	10月
205/55R16 91Q	8月20日	195/60R15 88Q		185/70R14 88Q	9月
215/55R16 93Q		185/60R14 82Q			
225/55R16 95Q	10月	185/65R15 88Q	8月20日		
185/55R15 82Q	9月	195/65R15 91Q			
195/55R15 85Q		205/65R15 94Q	9月		
		215/65R15 96Q	10月		
		175/65R14 82Q	9月		
		185/65R14 86Q			

ご掲載時の読者のお問い合わせ先

タイヤお客様相談室

TEL : 0120-667-520 (フリーダイヤル)

このリリースに関するお問い合わせ先

横浜ゴム (株) 広報部 担当 : 入江 新谷

TEL : 03-5400-4531 FAX : 03-3432-8430