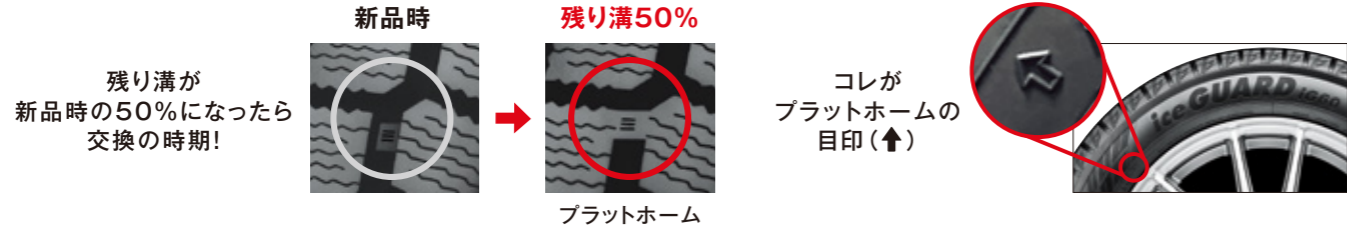


スタッドレスタイヤは、定期的な点検が必要です。

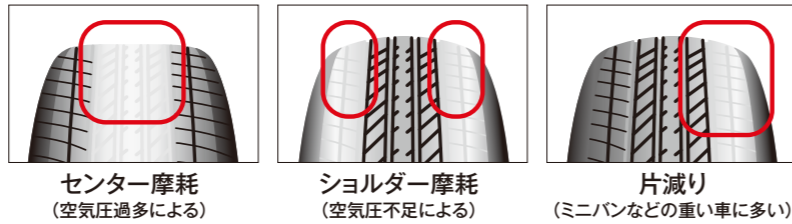
CHECK! プラットホームが露出する前にタイヤ交換を!

スタッドレスタイヤは、溝の深さが50%以上摩耗して「プラットホーム」が露出すると、冬用タイヤとしては使用できません。



偏摩耗していたら早めのタイヤ交換を!

偏摩耗はタイヤの寿命を縮めます。
空気圧の確認、アライメントの測定・調整を行きましょう。
定期的なタイヤの位置交換(ローテーション)をおすすめします。

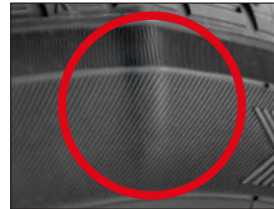


CHECK! タイヤサイド部もしっかりチェックしましょう!

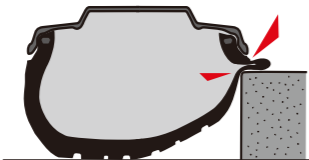
タイヤサイド部が膨らんだものは、すぐにタイヤを交換してください。

タイヤサイドの一部が放射方向に帯状に盛り上がっている場合は、タイヤ内部のコードが、衝撃などの外因により切れている可能性があり危険です。

タイヤサイドの膨らみ

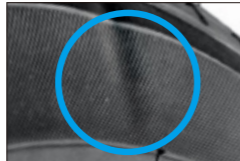


ホイールのフランジと縁石や
キャッツアイなどにタイヤサイド部が
挟まれて損傷する場合があります。



<受傷イメージ図>

タイヤサイドのへこみ



タイヤサイド部の放射方向に帯状のへこみができる場合があります。これは、内部の構造上できるもので、安全上問題なく不良品ではありません。

乗用車用からSUV用、バン用まで揃える。アイスガード充実のラインアップ



iceGUARD 7
iG70

愛称:アイスガード セブソ
製品名:アイスガード アイジー ナナジュウ



iceGUARD 6
iG60

愛称:アイスガード シックス
製品名:アイスガード アイジー ロクジュウ



iceGUARD SUV
G075

愛称:アイスガード エスユーブジーセロナゴ
製品名:アイスガード シーゼロナゴ



iceGUARD iG91
for VAN

製品名:アイスガード アイジー キュウイチ

お求め・ご相談は信用ある当店へ...

タイヤに関するお問い合わせ・ご相談

☎ 0120-667-520

受付時間 平日(月~金) 9:00~17:00

月に一度は空気圧の点検を

適正表示で安心タイヤ選び

タイヤ公正取引協議会

当社はタイヤ公正取引協議会の会員です。

●タイヤの製品等に関するお問い合わせは

一般社団法人 日本自動車タイヤ協会でも承っております。

冬の道も安全運転を

こころがけましょう。

一般社団法人日本自動車タイヤ協会(JATMA)による
「冬用タイヤの必要性」ページはこちら

https://www.jatma.or.jp/tyre_user/winter_tires.html

冬用タイヤの必要性

— 冬には冬用タイヤの装着を —



ice GUARD

アイスガード

よりちゃんと曲がる、
よりちゃんと止まる。



氷に効く

永く効く

雪に効く



※従来品アイスガード シックス比

iceGUARD 7
iG70

氷に効く。雪に効く。

相反する2つの性能を、
高次元で両立。

独自開発の専用コンパウンド「ウルトラ吸水ゴム」と、
ヨコハマ史上最大の接地面積と溝エッジ量を実現した
専用トレッドパターンの相乗効果により、
アイスガードセブンは両立するのが難しい、
氷上性能と雪上性能を高次元で両立。
滑りやすい冬道の運転も、安心感たっぷりに楽しめます。



ice GUARD 7

iG70

21 20 19 18 17 16 15 14 13 inch

パターンNo.IG70
■スチールベルトラジアル ■チューブレス ■乗用車用タイヤ
愛称:アイスガード セブン 製品名:アイスガード アイジー ナナジュウ

乗用車用からSUV用、バン用まで揃える。
アイスガード充実のラインアップ



iceGUARD 7
iG70



iceGUARD 6
iG60



iceGUARD
SUV G075



iceGUARD iG91
for VAN

氷上制動
14% UP!
※従来品アイスガード シックス比

「ウルトラ吸水ゴム」 が氷に効く

ウルトラ吸水ゴム

氷に効く

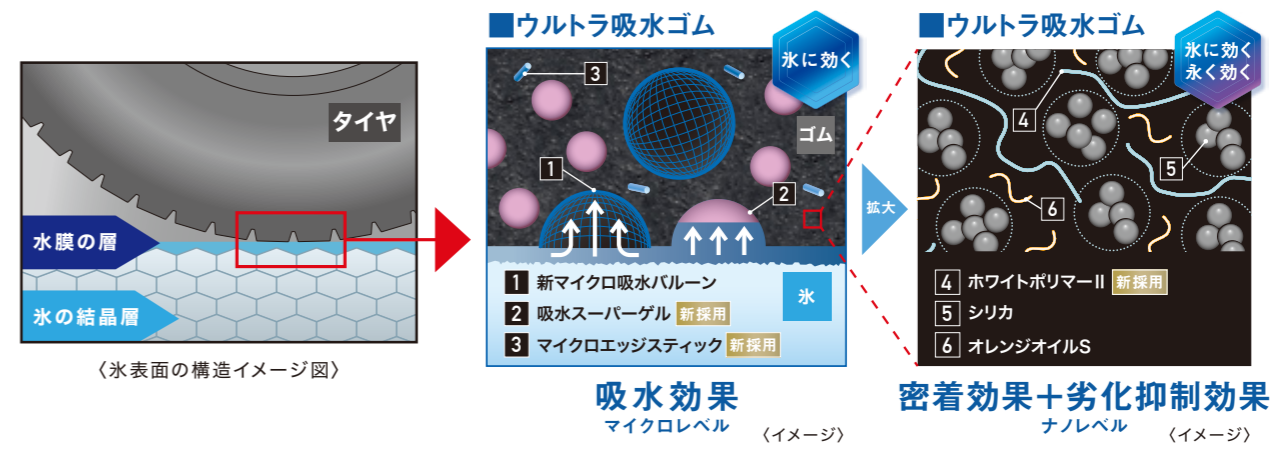
ice GUARD 7 iG70

パターンNo.IG70 ■スチールベルトラジアル ■チュープレス ■乗用車用タイヤ
愛称:アイスガード セブン
製品名:アイスガード アイジー ナナジュウ

氷上ブレーキング 14%短く止まる^{※1}



アイスガードセブン専用コンパウンド



アイスガード史上最大の接地面積とブロック剛性

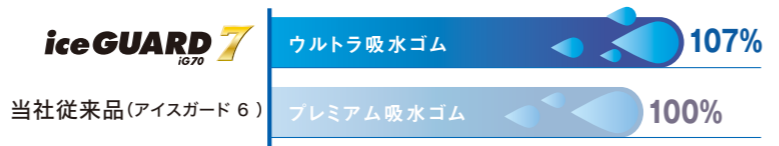
- 「氷に効く」をさらに追求する接地面積とブロック剛性を大幅に増加
- IN側に幅広リブ、センター部には縦長のベルトブロックを配置することで、氷上の発進/制動時にしっかりと接地
- OUT側には互いに支えあう大型のブロックを採用し、コーナリング時でもブロックが倒れこまずに路面に密着

氷上コーナリング 氷上のカーブでふくらみにくい 氷上旋回 7% 向上 (ラップタイム)^{※2}

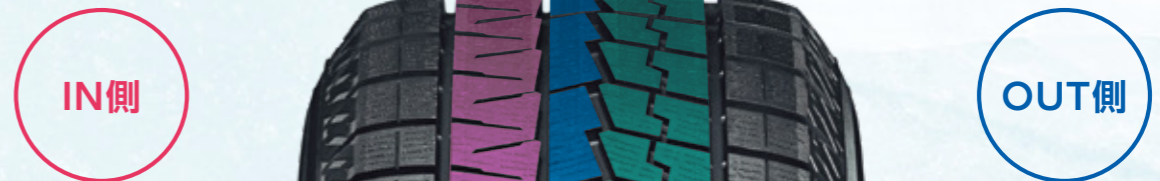


新開発のウルトラ吸水ゴムで吸水率7%向上

従来から実績のある「新マイクロ吸水バルーン」と、新採用の「吸水スーパーゲル」との相乗効果によって、氷が滑る原因となる氷上の水膜を吸水する効率がさらに向上。アイスガード7専用の「ウルトラ吸水ゴム」は、従来品のアイスガード6と比べて、吸水率が7%向上することで、氷に効く性能向上に大きく貢献しています。



※吸水量比較:試験の詳細については、タイヤ公正取引協議会へ届け出ています。
<試験条件>タイヤサイズ:195/65R15 91Q、空気圧<フロント>>250kPa<リア>>240kPa、試験車両の排気量:1797cc、試験車両の駆動方式:前輪駆動、旋回半径:7m、路面の種類:氷盤路面、試験場所:軽井沢風越公園アイスアリーナ(室内)、テストドライバー:当社テストドライバー



接地面積の最大化
— 幅広のリブ —
パワーコンタクトリブEX[※]

接地面積の最大化
— 縦長のベルトブロック —
マルチベルトブロックEX[※]

接地面積の最大化
— ブロックの倒れ込み抑制 —

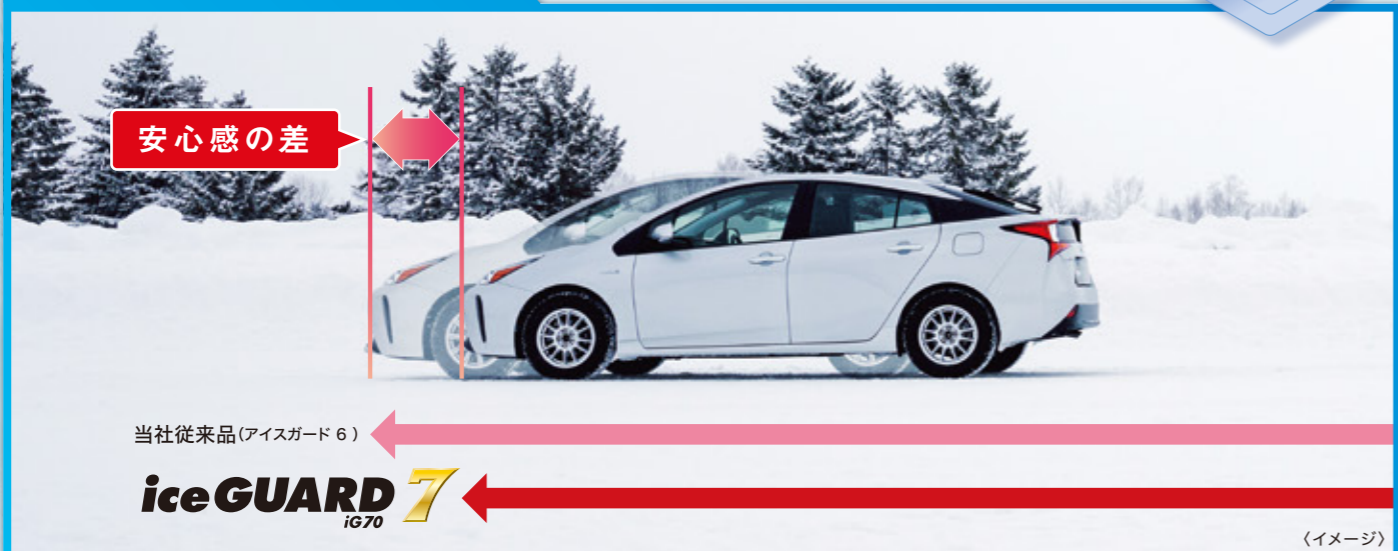
コレクティブビッグブロックEX[※]

※EX ⇒ extended:拡張した、拡大した

氷上性能と雪上性能を両立させ、雪上性能をさらに向上



雪上ブレーキング 3%短く止まる ※3



ウルトラ吸水ゴムは時間が経ってもゴムが硬くなりにくい



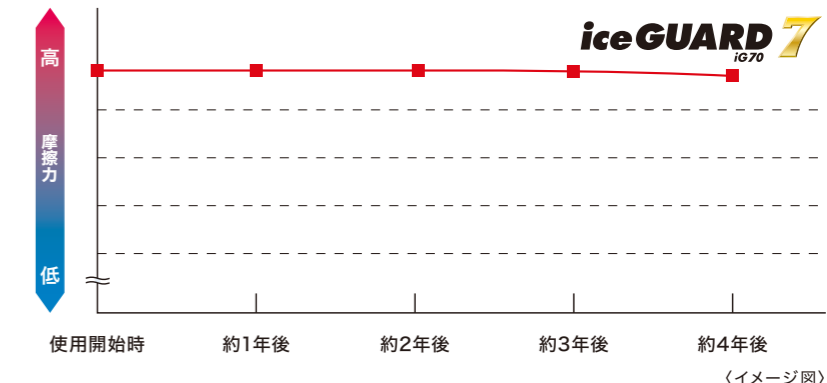
一般的なスタッドレスタイヤのコンパウンドは、柔らかさを保つオイルが時間の経過と共に抜けてしまい、コンパウンドは硬くなり、氷上での摩擦力が低下します。「ウルトラ吸水ゴム」は、従来品で実績のある「オレンジオイルS」が、コンパウンドの柔らかさを維持する「劣化抑制効果」を発揮するので、従来品のアイスガード6と同様に、約4年後も「永く効く」性能を達成しています。

アイスガード7の「永く効く」性能

劣化促進試験でゴムの硬さの変化を確認した結果、従来品のアイスガード6と同様に約4年後も摩擦力の低下は少なかった。

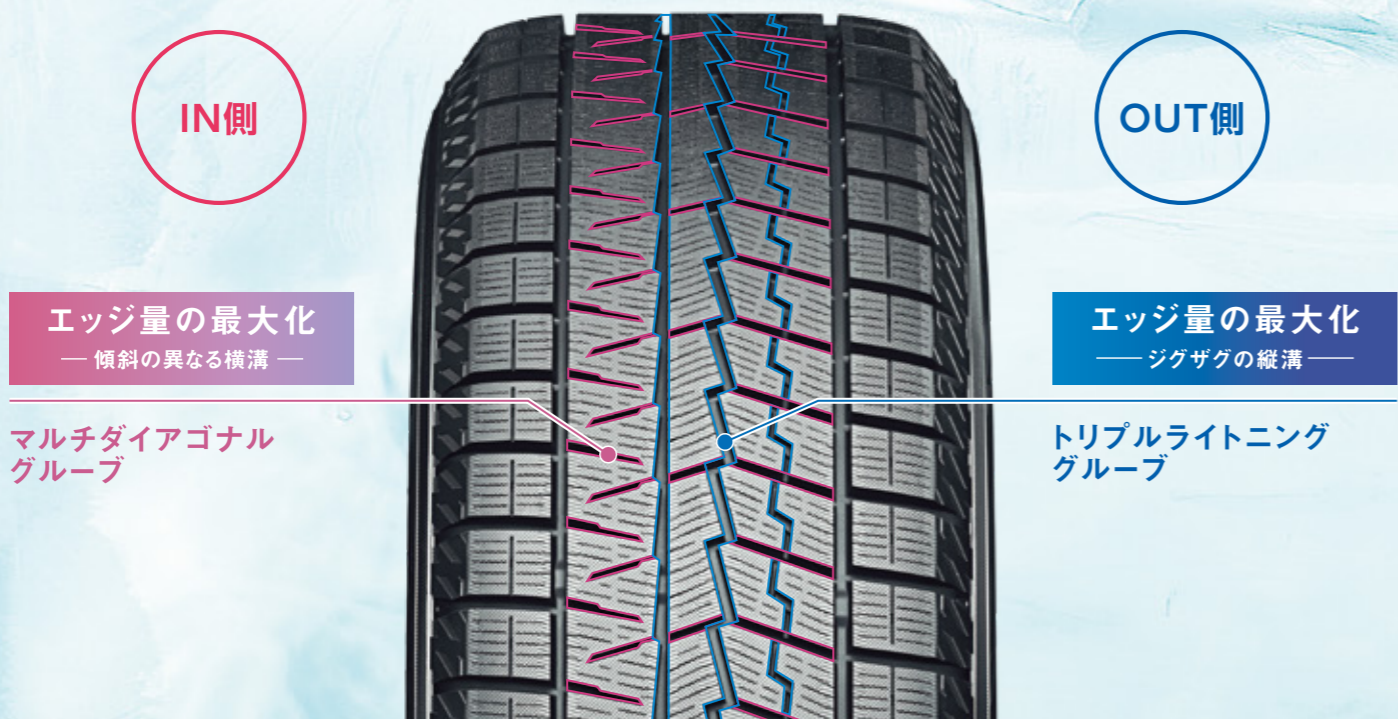
アイスガード6と同等の「永く効く」性能を達成

氷上摩擦力の経時劣化イメージ



アイスガード史上最大のエッジ量

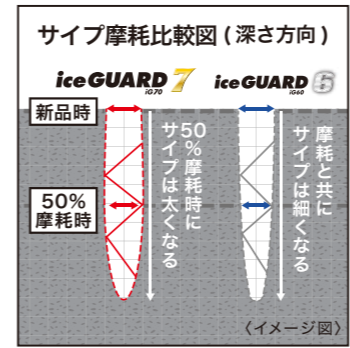
- 「雪に効く」を実現するため、エッジ量を大幅に増加
- IN側には傾きの角度が異なる複数の横溝を配置することで、雪上の発進/制動時にしっかりとグリップ
- センター部とOUT側にはジグザグに刻まれた縦溝を採用。雪上コーナリング時のグリップと排雪に貢献



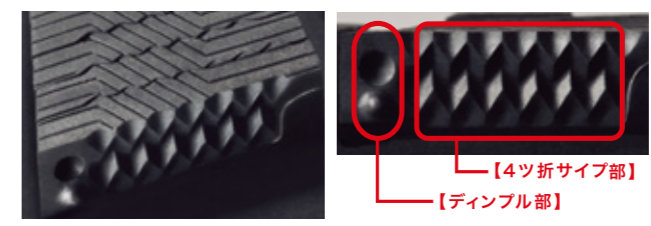
クワトロピラミッド(4つ折)グロウンサイプのジグザグが、50%摩耗時に太くなる

クワトロピラミッド グロウンサイプ(新開発)

従来のアイスガード6では摩耗と共にサイプは細くなる形状でした。新開発のクワトロピラミッドグロウンサイプは、50%摩耗時にサイプが太くなります。ブロック剛性増加による初期の氷上性能向上への貢献に加えて、摩耗時のエッジ効果をキープすることで、氷上性能の維持にも貢献します。



トレッドパターン センター部の「マルチベルトブロックEX」には「クワトロピラミッド グロウン ディンプルサイプ」を採用



サイプの倒れこみ抑制によって接地を確保し剛性感も維持



タイヤサイズに合わせてパターンをチューニング

タイヤ断面幅235以上のサイズには、パターンNo.「IG70A」を採用しています。



パターン No.IG70



パターン No.IG70A (235幅以上のサイズ)

ヨコハマ スタッドレスタイヤ史上最高の氷上性能

ice GUARD 7 iG70



詳細はP15をご参照ください。

WEBへはこちら



- 21 20 19 18 17 16 15 14 13 inch

パターンNo.IG70
■スチールベルトラジアル ■チュープレス ■乗用車用タイヤ
愛称:アイスガード セブン 製品名:アイスガード アイジー ナナジユウ

ヨコハマの先進タイヤ技術
「ブルーアース・テクノロジー」

Table with 10 columns: インチ, 偏平率(%), タイヤサイズ, LI/SS, IG70 商品コード, タイヤ外径(mm), タイヤ幅(mm), 標準リム幅(インチ), インチ, 偏平率(%), タイヤサイズ, LI/SS, IG70 商品コード, タイヤ外径(mm), タイヤ幅(mm), 標準リム幅(インチ)

Table with 10 columns: インチ, 偏平率(%), タイヤサイズ, LI/SS, IG70 商品コード, タイヤ外径(mm), タイヤ幅(mm), 標準リム幅(インチ), インチ, 偏平率(%), タイヤサイズ, LI/SS, IG70 商品コード, タイヤ外径(mm), タイヤ幅(mm), 標準リム幅(インチ)

IG70の★印の(パターン)はIG70Aで、その他の(パターン)はIG70となります。
IG70Aは、235幅以上でトレッドセンター部にリップ列を1列追加することで、ブロック剛性を最適化しています。
★印はエクストラロードタイヤとなります。
55/60/65/70/80シリーズを除き、リムプロテクトバー付となります。



パターンNo.IG70 パターンNo.IG70A (235幅以上のサイズ)

IG70Aは、235幅以上でトレッドセンター部にリップ列を1列追加することで、ブロック剛性を最適化しています。

氷に効く・永く効く・燃費に効く

ice GUARD 6 iG60



- 19 18 17 16 15 14 13 inch

パターンNo.IG60
■スチールベルトラジアル ■チュープレス ■乗用車用タイヤ
愛称:アイスガード シックス 製品名:アイスガード アイジー ロクジユウ

ヨコハマの先進タイヤ技術
「ブルーアース・テクノロジー」



詳細はP15をご参照ください。

Table with 10 columns: インチ, 偏平率(%), タイヤサイズ, LI/SS, IG60 商品コード, タイヤ外径(mm), タイヤ幅(mm), 標準リム幅(インチ), インチ, 偏平率(%), タイヤサイズ, LI/SS, IG60 商品コード, タイヤ外径(mm), タイヤ幅(mm), 標準リム幅(インチ)

※IG60Aは、17インチ以上かつ235幅以上でトレッドセンター部にリップ列を1列追加することで、ブロック剛性を最適化しています。
パターンNo.IG60 パターンNo.IG60A (17インチ以上かつ235幅以上のサイズ)

乗用車用 メジャー ランフラットスタッドレスタイヤ

ice GUARD 6 Z.P.S iG60



※画像のパターンは、IG60Aです。

- 20 19 18 17 16 inch

パターンNo.IG60
■スチールベルトラジアル ■チュープレス ■乗用車用タイヤ
愛称:アイスガード シックス セット ビー エス
製品名:アイスガード アイジー ロクジユウ セット ビー エス

このタイヤはランフラットタイヤです。ランフラットタイヤが標準装着されていない車両には装着できません。

乗用車用 メジャー スタッドレスタイヤ

ice GUARD 5 PLUS

パターンNo.IG50
■スチールベルトラジアル ■チュープレス ■乗用車用タイヤ
愛称:アイスガード ファイブ プラス
製品名:アイスガード アイジー ゴジユウ プラス



WEBへはこちら



Table with 10 columns: インチ, 偏平率(%), タイヤサイズ, LI/SS, IG50 FIVE PLUS 商品コード, タイヤ外径(mm), タイヤ幅(mm), 標準リム幅(インチ), インチ, 偏平率(%), タイヤサイズ, LI/SS, IG50 FIVE PLUS 商品コード, タイヤ外径(mm), タイヤ幅(mm), 標準リム幅(インチ)

★印はエクストラロードタイヤとなります。70/80シリーズを除き、リムプロテクトバー付となります。
■印はice GUARD TRIPLE PLUS IG30Iとなります。
マークは、低車外音タイヤです。詳細はP15をご参照ください。

