

2017年6月8日

## 横浜ゴム、SUV・ピックアップトラック向け マッドテレーンタイヤ「GEOLANDAR M/T G003」新発売

横浜ゴム(株)はSUV・ピックアップトラック用タイヤブランド「GEOLANDAR(ジオランダー)」のマッドテレーンの新商品「GEOLANDAR M/T G003(ジオランダー・エムティー・ジーゼロゼロサン)」を2017年8月より発売する。8月に発売を開始するサイズは37×12.50R20 126Q～31×10.50R15 109Qの9サイズで、9月以降も順次サイズ追加を予定している。価格はオープンプライス。

「GEOLANDAR M/T G003」は従来品「GEOLANDAR M/T+」から13年ぶりとなる新商品。特にオフロードユーザー向けの商品で、マッド、ロック、ダート、砂利などあらゆる路面でのオフロード性能を追求するとともに、耐久性・耐摩耗性の向上による優れたロングライフ性能を追求した。そのため、世界中の過酷なオフロードレースで培った技術をフィードバックし、トレッドパターン、サイドデザイン、構造、コンパウンド、プロファイルまで全面的な見直しを図った。特にオフロード走行の要となるのはトレッドパターンとサイドブロック。トレッドに施した「ラージメッシュ・ラググループ」や「シーケンシャル・サイプ」などが様々なオフロード路面で優れたトラクションを発揮。また、タイヤサイドを厚く設計するとともに、上部に「アグレッシブサイドブロック」を配置することで耐カット性や耐摩耗性を向上した。さらに一段とオフロード感を強調したデザイン性にこだわり、オフロード走行やドレスアップを楽しむユーザーニーズを満たすより逞しくアグレッシブなイメージを実現している。オンロード性能にも配慮し、従来品と同等レベルの静粛性や快適性を確保している。

「GEOLANDAR」は横浜ゴムがグローバルで展開しているSUV・ピックアップトラック向けタイヤブランド。近年、世界中でSUV・ピックアップトラックの人気の高まる中、「GEOLANDAR」シリーズの新商品投入を加速しており、今回の新商品を投入することで、よりユーザーから選ばれる高付加価値タイヤの販売拡大を目指す。「GEOLANDAR」ブランドとしてはすでにオールテレーンタイヤ「GEOLANDAR A/T G015」、中・大型SUV向けのハイウェイトレーンタイヤ「GEOLANDAR H/T G056」、都市型クロスオーバー／中・小型SUV向けの「GEOLANDAR SUV」を販売しており、今回の新商品の投入により、さらに幅広いユーザーニーズに応えるラインアップとなる。



## 8月発売予定サイズ

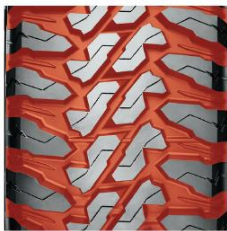
インチ	タイヤサイズ
20	37×12.50R20 126Q
17	LT265/70R17 121/118Q
	LT285/70R17 121/118Q
	35×12.50R17 121Q
	37×12.50R17 124Q
16	LT265/75R16 123/120Q
	LT285/75R16 126/123Q
	LT315/75R16 127/124Q
15	31×10.50R15 109Q

このリリースに関するお問い合わせ先  
横浜ゴム（株）広報部 担当：鈴木  
TEL：03-5400-4531 FAX：03-5400-4570



**1 LARGE MESH LUG GROOVE**  
ラージメッシュ・ラググループ

トレッド全体に刻んだラググループがマッド、ロック路面でトラクション性能と排土性を高めながらノイズも抑制。



**4 AGGRESSIVE SIDE BLOCK**  
アグレッシブサイドブロック

タイヤサイド上部に設けたブロックにより耐カット性を向上。深いマッド路面でのトラクションにも効果を発揮。



**2 SEQUENTIAL SIPE**  
シーケンシャル・サイプ

踏み固められた硬い土やウェット路面で優れたエッジ効果を発揮。トラクション性を向上させる。



**5 BOLD DESIGN CONCEPT**  
ボールドデザインコンセプト

トレッドからショルダーブロックまで一貫性のあるデザイン。SUV、ピックアップにさらなるオフロード感を演出。



**3 MUD & STONE EJECTOR**  
マッド&ストーン・エジェクター

ロック路面などでの溝底へのダメージを緩和するとともに、マッド路面での排土性も高めている。



**6 RAISED BLACK LETTER**  
レイズドブラックレター

浮き彫りになったスタイリッシュなブランドロゴ。力強いレタリングが、見る者の闘志をかき立てる。

## 高耐久を実現した専用構造

### 苛酷なレースの経験から創り上げたリアルオフローダー構造。

たとえば、泥の中の突然の岩や、視界を遮るほどに茂る木々、ジャングルでの低層樹木…。オフロード路面では、思いもかけない多様なシーンに遭遇する。それらの困難な状況へもしなやかに対応するために、ジオランダー M/T G003はオフロード路面でのトラクション性能だけでなく、タイヤの耐久性を徹底して追求。過酷なレースの経験をフィードバックし、より高耐久なリアルオフローダー構造を完成させた。

#### 高剛性3プライ構造

ロードレンジEサイズおよび一部のロードレンジDサイズには3プライ構造を採用。ケース剛性を高め、優れた操縦安定性、耐サイドカット性を生む。

#### ナイロンフルカバー

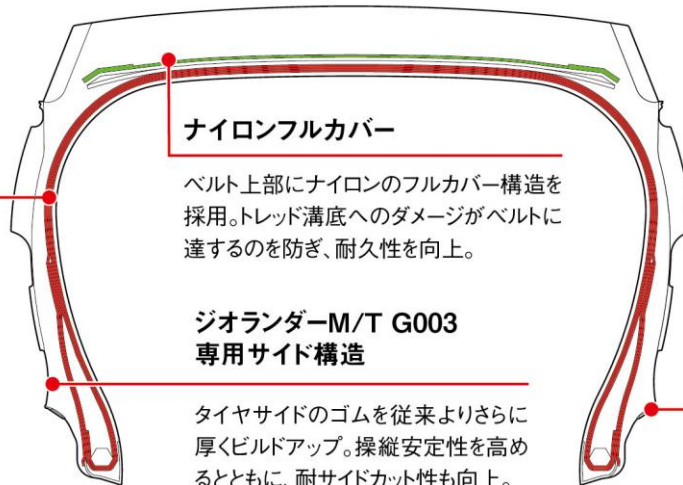
ベルト上部にナイロンのフルカバー構造を採用。トレッド溝底へのダメージがベルトに達するのを防ぎ、耐久性を向上。

#### ジオランダーM/T G003専用サイド構造

タイヤサイドのゴムを従来よりさらに厚くビルドアップ。操縦安定性を高めるとともに、耐サイドカット性も向上。

#### 大型リムプロテクター

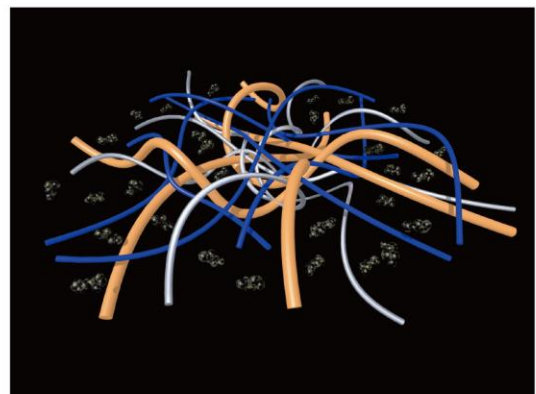
大型化したリムプロテクターを採用。ホイールを保護するとともに、タイヤとリムの間への泥の入り込みも抑制。



## 優れたトラクション性と耐偏摩耗性を発揮するコンパウンド&プロファイル

### 接地幅を拡大し、優れたトラクション性と耐偏摩耗性を実現。

より優れたオフロード性能のために最適なバランスを追求し、新コンパウンドを開発。手応えあるしっかり感を備え、優れた操縦安定性、耐摩耗性を発揮する。また、オフロード走行時に気になるトレッド部の損傷も抑制。



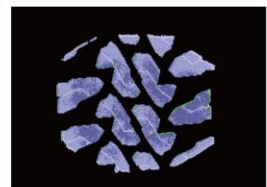
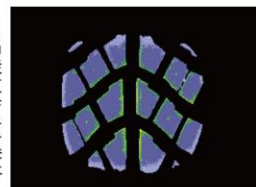
### 極大化した接地幅で優れたトラクション性と耐偏摩耗性を実現。

接地幅を可能な限りワイドに仕上げた接地形状。オフロード路面でのトラクション性能を大幅に高めるとともに、耐偏摩耗性の向上にも貢献する。

GEOLANDAR M/T +

GEOLANDAR M/T G003

2名乗車荷重条件



フル積載荷重条件

